

Taller: Evolución y adaptación

SECUNDARIA

La polinización, adaptación compleja

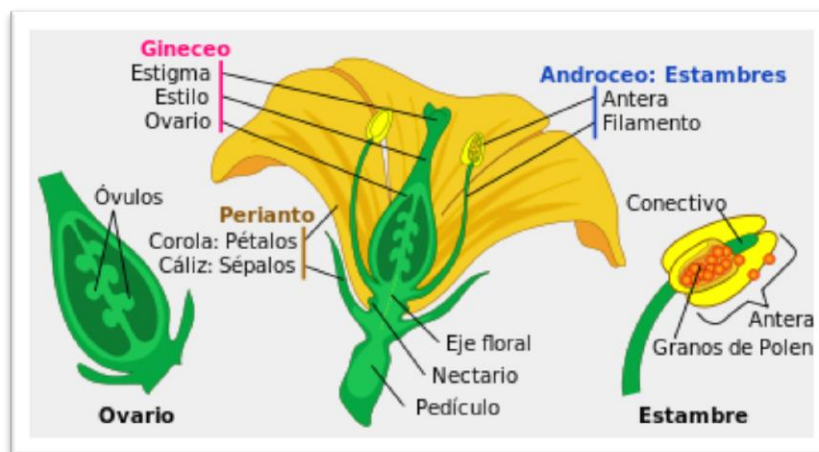
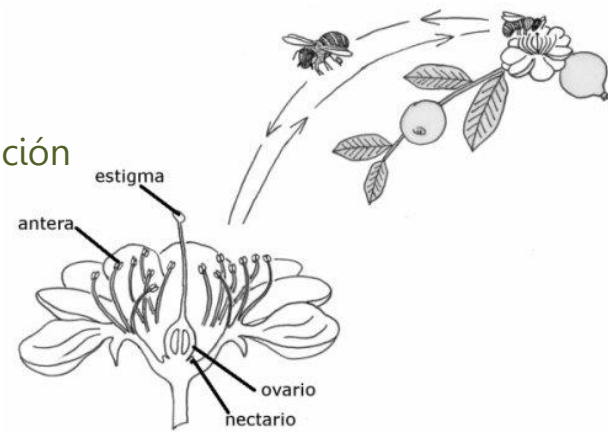
Mediante la colecta de flores, se explica la forma tan compleja que existe en algunas especies respecto a la polinización y los métodos de cada una. Los diferentes factores, hacen aún más misteriosa la vida de cierta especie.

De esta manera conoceremos más acerca de esta estrategia y de cómo existe la relación planta-animal, agua-planta, viento-planta etc. y de cómo se lleva a cabo cada uno de ella.

¿Cómo se distingue una flor masculina de la femenina?

Material

- Tres flores comunes, de preferencia silvestres
- Esquema de una flor completa
- Lupa o microscopio
- Porta y cubreobjetos
- Estereoscopio
- Navaja
- Regla
- Cuadro con características para llenado



UBICACIÓN

Bld. Antonio Rosales # 750 Sur.
Col. Centro, Los Mochis, Sinaloa.
C.P. 81200



Oficina: 8.18.18.14
Vivero interactivo: 1.65.26.44
Recinto Educativo: 8.18.07.66



JARDÍN BOTÁNICO
BENJAMÍN FRANCIS JOHNSTON